

Förderverein Lebensgerechtes Wohnen OWL e.V.

Moderne Unterstützungssysteme für ein
gesundes, komfortables und
energieeffizientes Leben zu Hause



**Förderverein
Lebensgerechtes
Wohnen OWL e.V.**

Gründung 2001 in Folge des Kooperationsprojektes

„Forum barrierefrei Bauen und Wohnen für Senioren und Menschen mit Behinderung“

Kooperationspartner:

- **Wirtschaftsentwicklungsgesellschaft Bielefeld (WEGE mbH)**
- **Stadt Bielefeld**
- **Bielefelder gemeinnützige Wohnungsgesellschaft (BGW mbH)**
- **Stadtwerke Bielefeld GmbH**



Förderverein
Lebensgerechtes
Wohnen OWL e.V.

Informationszentrum für kostenlose und anbieterneutrale Verbraucherberatung und Schulung/Fortbildung zum Thema „**Altersgerechte Dienstleistungen rund um das Wohnen im Alter**“

Dauerausstellung

- **Pflege**
- **Pflegeprävention**
- **Sicherheit**
- **Kommunikation**
- **Komfort**
- **Intelligente Nachrüstung**

43 Mitglieder stellen Produkte und Dienstleistungen aus:

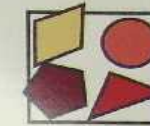
- Soziale Dienstleistungen (Pflege, mob. Soziale Dienste, Hausnotruf, haushaltsnahe Dienstleistungen, ehrenamtliche Alltagsbegleitung, Menumservice)
- Bielefelder Modell (Wohnen mit Versorgungssicherheit)
- Wohn- und Pflegeberatung
- Handwerk (alle Gewerke)
- Planung und Gestaltung (Innenarchitektur)
- Kommunikation (Hausnotruf, Seniorentelefone)
- Sicherheit (Beratung Sturzprävention, Videosprechanlage, Hausnotruf, Schlüsselsafe, Wasserstand- und Brandmelder, Sturzmelder)
- Ausstattung (rollstuhlgerechte Küche, barrierefreie Bäder, Pflegemöbel, Alltagshilfen, Möbelnachrüstsysteme)
- **Intelligente Nachrüstung (Bussystem: Kabel, Funk, Infrarot)**



**Förderverein
Lebensgerechtes
Wohnen OWL e.V.**

Sponsoren

Das Kompetenzzentrum Lebensgerechtes Wohnen OWL wurde ausgestattet mit freundlicher Unterstützung durch



**Förderverein
Lebensgerechtes
Wohnen OWL e.V.**

JUNG

ALBRECHT JUNG GMBH & CO. KG

BITel Gesellschaft für
Telekommunikation mbH

BITEL Gesellschaft für Telekommunikation mbH

OBERMANN
BAUUNTERNEHMEN

Bauunternehmen
Obermann GmbH



Gisela Hilse, Innenarchitektin

Forbo

Forbo Flooring GmbH

tretford

tretford Weseler Teppich GmbH



Schulte Holzprodukte GmbH

Udo Hackmann
Elektro- und Kommunikationstechnik

- Behindertengerechte Elektroinstallationen
- Netzwerktechnik, Telefonanlagen, Sprachanlagen
- Allgemeine Elektroinstallationen

Udo Hackmann - Elektro- und
Kommunikationstechnik



Sanicare PVM GmbH



IEM GmbH



b.a.b. technologie GmbH

**Ralf
Elbrächter**

Staatlich gepr. Holztechniker

Ralf Elbrächter



CAPAROL Farben Lacke Bautenschutz GmbH



Philipp GmbH & Co. KG



Müller Büromöbel Sofort Bielefeld GmbH



Zumtobel Licht GmbH

SePA OBJEKTMÖBEL GMBH
IHR PARTNER FÜR ALTEN- UND PFLEGHEIMRICHTUNGEN

SePa Objektmöbel GmbH



Stieglmeyer Pflegemöbel
GmbH & Co. KG

1000eyes GmbH
Hosted Video Security

Nervo & Nottebrock GmbH
Fenster Rolladen Markisen

Ingenieurbüro Gerhardt Becker.
Projektleitung Daniel Schröder

Der laufende Betrieb des Kompetenzzentrums wird gesponsert durch

IHDE Gebäudetechnik GmbH
HEIZUNG | LÜFTUNG | SANITÄR | BAUEN IM BESTAND

techem
Niederlassung Bielefeld

PROVINZIAL
Die Versicherung der Sparkassen
Geschäftsstelle Wolfgang Maas, Bielefeld

linikumbielefeld
unsere kompetenz für ihre gesundheit

2011/10/10 15:28



Förderverein
Lebensgerechtes
Wohnen OWL e.V.

Zielgruppen:

- Endverbraucher
- Multiplikatoren (Gesundheits- u. Sozialberufe)
- Fachleute (Architekten, versch. Gewerke)
- Betroffenenengruppen (Angehörige, Selbsthilfegruppen)
- Seniorengruppen
- Betriebsangehörige



Förderverein
Lebensgerechtes
Wohnen OWL e.V.

Vermarktungsproblem:

Fokussierung auf Alter und Pflege ist defizitorientiert:

Kurz:

Alt werden wollen wir, alt sein aber nicht !

Ausrichtung auf „Universal Design“

»Universal Design bezeichnet die Gestaltung von Produkten und Umgebungen, die von allen Menschen in größtmöglichem Umfang genutzt werden können, ohne dass eine Anpassung oder ein spezielles Design erforderlich sind.«

Ronald L. Mace, 1988

Modernisierung der Ausstellung 2011

- Umlage des Universal Design - Prinzips auf die gesamte Ausstellung
- Erweiterung der Haustechnik
- Neue Themenbereiche Energieeffizienz und Ambient Assisted Living (AAL)

Ziel unter anderem auch Ansprache neuer Zielgruppen:

- Familien
- Sanierende
- Bauherren



Förderverein
Lebensgerechtes
Wohnen OWL e.V.

Moderne Unterstützungssysteme für ein Leben zu Hause

- gesund oder gesundheitserhaltend
- komfortabel
- sicher
- energieeffizient

Gesundheit

- Einsatz ressourcenschonender Materialien (Recycling- und recycelbare Produkte)
- Klimaanlage (Frischluft, Staub, Allergene)
- Beleuchtung (z.B. Tageslichtsimulation)
- Einsatz moderner Medien für Fitness → Wii
- Ergonomische und pflegeleichte Sitzmöbel
- Telemonitoring

Wohn- und Essbereich



Wohnzimmer- bereich





Förderverein
Lebensgerechtes
Wohnen OWL e.V.

Tageslichtsimulation
durch Flächendecken-
beleuchtung



Telemonitoring:

- Waage zur Überwachung von Gewichtszunahmen bei Herzinsuffizienz
- Blutdruckmessgerät zur Ermittlung von Blutdruckwerten



Komfort

- Barrierefreiheit (zusätzlich rollstuhlgerecht)
- zukünftig eintretende besondere Bedarfe, wie z.B. körperliche Beeinträchtigungen, kann durch spezifische Anpassungen entsprochen werden
- Zentrale Steuerung von Funktionen (Heizung, Licht, Jalousie, Türöffner mit Kamera usw.) über Haustechnik (iPad, Touchscreen, Funktaster, Kabeltaster)



Förderverein
Lebensgerechtes
Wohnen OWL e.V.

Unterfahrbares Waschbecken





Förderverein
Lebensgerechtes
Wohnen OWL e.V.

Skype

Visualisierung

Haustechnik

Telefone

Wii

Stereoanlage

TV





**Förderverein
Lebensgerechtes
Wohnen OWL e.V.**

Rollstuhlgerechte Küche



Höhenverstellbare Schränke



Beispiel für Höhenverstellung



2011/10/10 14:29



Barrierefreies Bad: Höhenverstellbarer Waschtisch
Spiegel mit integriertem Bildschirm
Dusch-Wc Aufsatz



High-Tech-Pflegebett



Schalter und Steckdosen mit
Orientierungshilfen bei
Dunkelheit und für
sehbehinderte Menschen

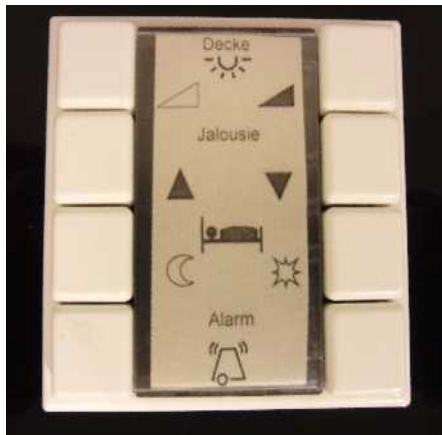


Intelligente Nachrüstung:

- Bewegungsmelder
- Verschiedene Szenarien (Wohnung verlassen/betreten, Guten Morgen/Gute Nacht, Alarm)
- Jalousie, Licht
- Automatische Herdabschaltung, auch als Insellösung
- Hilferuftaster
- Heizungssteuerung
- Akustische Warnung offener Fenster Szenario „Wohnung verlassen“
- Sprachumfeldsteuerung
- Gegensprechanlage mit Videofunktion
- EnOcean-Fenstergriffe
- Zentrale Steuerung über iPad / Touchscreen-Pc / Schaltermodule
- Innenraumkamera



Förderverein
Lebensgerechtes
Wohnen OWL e.V.



Verschiedene Taster für die
Steuerung einzelner oder
gebündelter Funktionen





Schalter, die die Funktion der Bustechnik deutlich machen

Zugriff auf Haustechnik
über
Sprachumfeldsteuerung



Heizungsventil

EnOcean-Fenstergriff



Visualisierung der
Haustechnik
iPad als
Steuerungsmodul



Visualisierung der
Haustechnik
Touchscreen-PC
als
Steuerungsmodul



Sicherheit

- Hausnotruf
- Notruftelefone
- EnOcean-Fenstergriffe
- Gegensprechanlage mit Kamera
- Innenraumüberwachung
- Alarmszenario
- Farbkonzept „Demenz“
- Schalter mit Orientierungshilfe



Förderverein
Lebensgerechtes
Wohnen OWL e.V.

Hausnotruf



2011/10/10 14:4



2011/10/10



Förderverein
Lebensgerechtes
Wohnen OWL e.V.

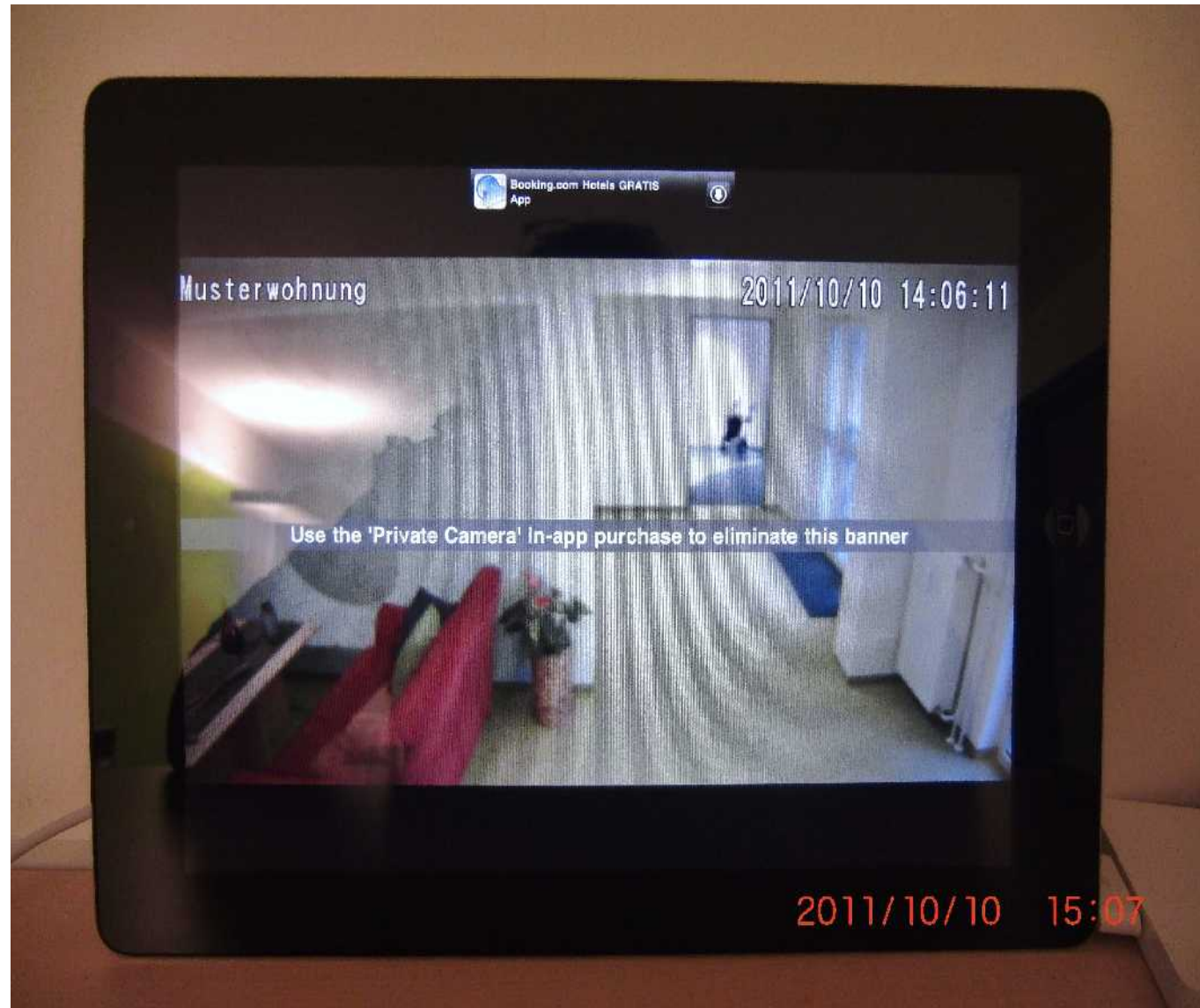
Notruftelefone



Gegensprech-
anlage mit
Außenkamera
Steuerung über
Touchscreen
und iPad



Wohnraumüber- wachung





Förderverein
Lebensgerechtes
Wohnen OWL e.V.

Farbkonzept „Wohnen
mit Demenz“



2011/10/10 14:33



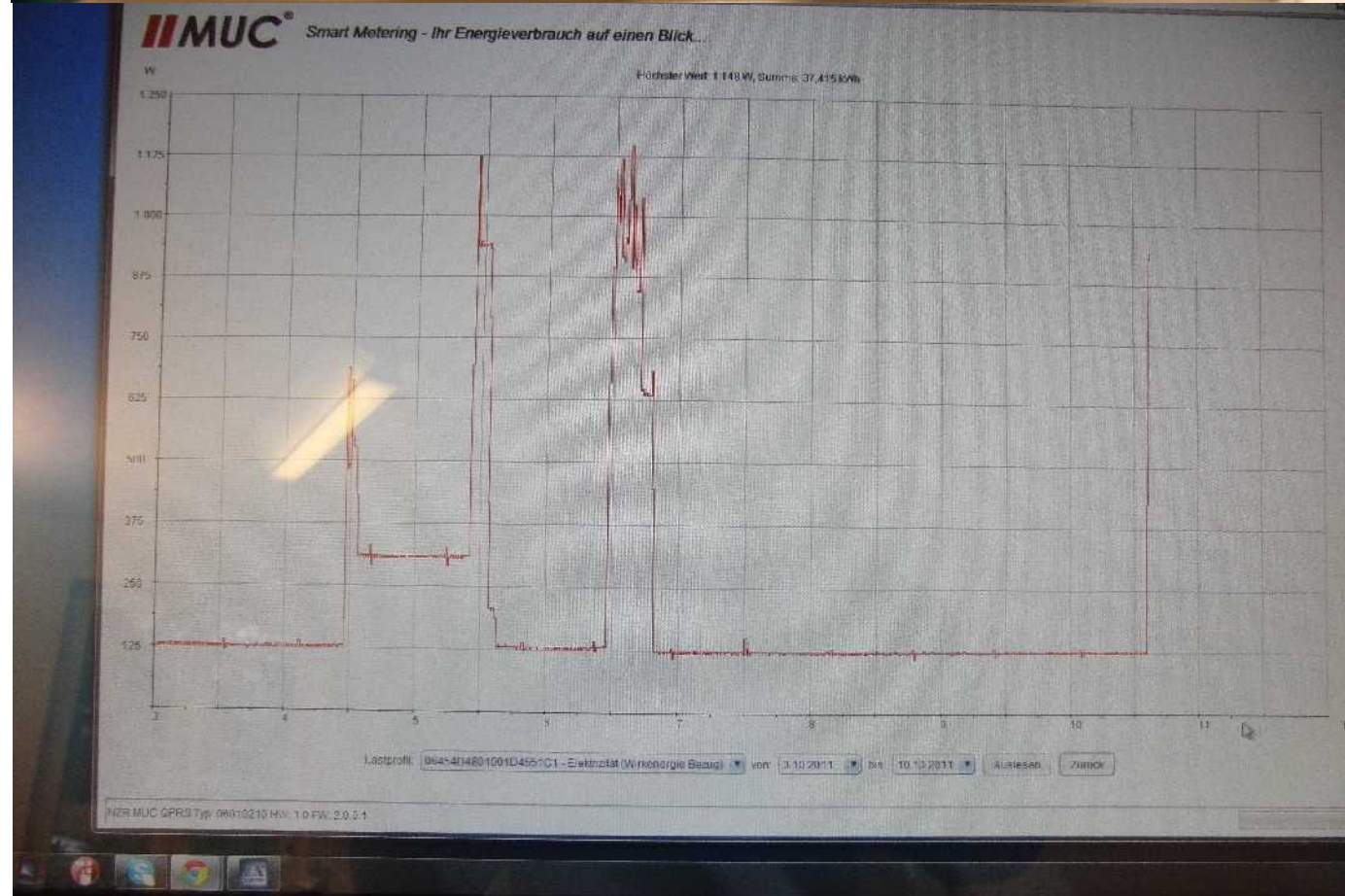
Förderverein
Lebensgerechtes
Wohnen OWL e.V.

Energieeffizienz

- Klimaanlage mit Wärmerückgewinnung
- Smart-Meter
- Verschiedene Heizsysteme/Energiegewinnungsanlagen



Smart Metering:
Kontrolle und
Visualisierung des
Stromverbrauches





Förderverein
Lebensgerechtes
Wohnen OWL e.V.

Lufttauchanlage mit
Wärmerückgewinnung



Verschiedene Heiz- und
Energiegewinnungs-
systeme

